



La CGIL nelle Marche

Democrazia è partecipazione e trasparenza

L'attività, la struttura, il bilancio, le retribuzioni



Lavoro, non ti lasciamo solo.

CGIL 2015

www.marche.cgil.it

PRESENTAZIONE

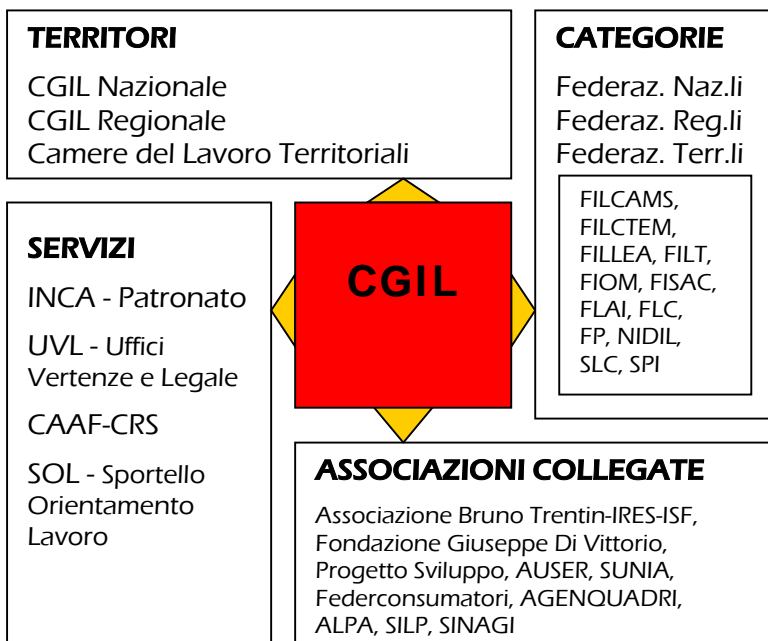
La **CGIL** è una grande organizzazione, complessa e diffusa sul territorio, con quasi 6 milioni di iscritti a livello nazionale, con un proprio Statuto (disponibile sul sito www.cgil.it). La CGIL è un luogo di ascolto, confronto, partecipazione e democrazia. Forse non tutti sanno com'è organizzata, come si finanzia, come impiega le sue risorse e quali sono tutte le attività svolte. Per questo vogliamo provare a "raccontare" la **CGIL** in modo semplice, comprensibile, trasparente e verificabile, per rendere conto agli iscritti, ai lavoratori e alle lavoratrici, ai nostri interlocutori e all'opinione pubblica quali sono gli obiettivi, le azioni e i risultati raggiunti dalla CGIL in termini di tutela individuale e collettiva in questa regione.

LE CAMERE DEL LAVORO TERRITORIALI

La CGIL è organizzata in **Camere del Lavoro Territoriali (CdLT)** che sono le strutture sindacali confederali che dirigono e coordinano l'azione sindacale nel territorio; promuovono e gestiscono la vertenzialità territoriale su temi di carattere generale. Le CdLT comprendono le organizzazioni sindacali della CGIL esistenti sul territorio e i loro rispettivi sindacati di categoria. Nella Marche, ci sono cinque CdLT organizzate in **145 sedi** e punti di presenza. Le sedi di proprietà della CGIL sono 26.

ORGANI E COMPETENZE

Il sistema CGIL



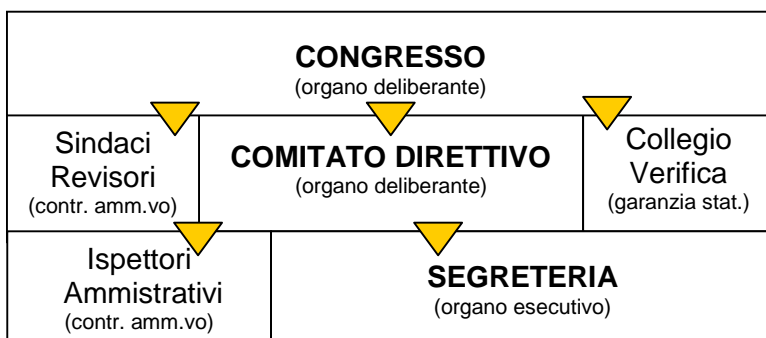
Il **Congresso** è il massimo organo deliberante della CGIL e svolge funzioni di indirizzo politico. Definisce gli orientamenti generali della CGIL seguiti da tutte le organizzazioni confederate, elegge il Comitato direttivo, il Collegio dei Sindaci e il Collegio di verifica.

Il **Comitato direttivo** è il massimo organo deliberante della CGIL tra un congresso e l'altro e assicura il necessario coordinamento delle strutture in cui la CGIL si articola. L'attuale Comitato direttivo della CGIL Marche è costituito da 107 componenti di cui il 40% donne.

La **Segreteria** della CGIL Marche è l'organo esecutivo che attua le decisioni del Comitato direttivo.

Altri organi sono: il **Collegio dei Sindaci revisori**, organo di controllo amministrativo, e il **Collegio di verifica**, organo di garanzia statutaria.

Gli organi e le competenze



GLI ISCRITTI ALLA CGIL NELLE MARCHE

Al 31 dicembre 2014 gli **iscritti e iscritte** alla CGIL delle Marche sono **191.741**, quasi equamente suddivisi tra uomini e donne, pari al 14,2% della popolazione marchigiana con più di 15 anni.

I **lavoratori e i disoccupati iscritti** sono **80.715** di cui il 13% migranti. I giovani iscritti con meno di 35 anni sono, 14.120 pari al 18% degli attivi.

Le categorie con il maggior numero di iscritti sono la FILCAMS, la FILCTEM, la FIOM e la FILLEA.

Lo SPI CGIL, il sindacato dei pensionati, conta complessivamente 111.023 iscritti.

Gli iscritti garantiscono al sindacato le necessarie risorse per la sua attività.

Dal 2008 ad oggi, negli anni difficili della crisi, gli iscritti alla CGIL nelle Marche sono cresciuti di 4.837, pari a +2,6%.

Iscritti alla CGIL nel 2014

SETTORI - STRUTTURE	N. ISCRITTI	%	di cui		
			donne	stranieri	<35 anni
Commercio, turismo, servizi - FILCAMS	18.409	9,6%	63,2%	13,5%	24,6%
Chimico, calzature, abbigliamento, energia - FILCTEM	11.951	6,2%	49,3%	15,0%	14,6%
Metalmeccanica - FIOM	11.351	5,9%	20,0%	14,5%	16,8%
Edilizia, legno, mobile - FILLEA	10.667	5,6%	9,7%	24,4%	19,0%
Pubblico impiego - FP	9.934	5,2%	63,0%	3,7%	9,0%
Scuola, università, ricerca, formazione - FLC	6.165	3,2%	79,7%	0,9%	12,0%
Trasporti - FILT	2.927	1,5%	9,6%	16,7%	15,0%
Agricoltura, agroalimentare - FLAI	2.867	1,5%	31,9%	25,4%	24,4%
Credito e assicurazioni - FISAC	2.362	1,2%	52,8%	0,6%	12,2%
Comunicazioni - SLC	2.291	1,2%	37,1%	4,0%	15,1%
Lavoro somministrato e atipico - NIDIL	1.794	0,9%	53,4%	16,7%	27,3%
TOTALE LAVORATORI E DISOCCUPATI	80.718	42,1%	44,9%	13,1%	17,5%
Pensionati - SPI	111.023	57,9%	50,9%	0,2%	0,1%
TOTALE MARCHE	191.741	100,0%	48,4%	5,6%	7,4%

Osservando i dati del tesseramento distinti per territorio, risultano 57 mila iscritti nel territorio di Ancona, 55 mila a Pesaro Urbino, 38 mila a Macerata, 22 mila ad Ascoli Piceno e 20 mila a Fermo.

Iscritti alla CGIL per provincia nel 2014

SETTORI - STRUTTURE	N. ISCRITTI	%	di cui		
			donne	stranieri	<35 anni
ANCONA	57.174	29,8%	50,0%	6,2%	6,4%
PESARO URBINO	54.558	28,5%	44,9%	6,9%	7,8%
MACERATA	37.651	19,6%	50,3%	6,3%	7,6%
ASCOLI PICENO	22.208	11,6%	48,9%	0,6%	7,4%
FERMO	20.150	10,5%	49,1%	4,7%	9,1%
TOTALE MARCHE	191.741	100,0%	48,4%	5,6%	7,4%



I RAPPRESENTANTI NEI LUOGHI DI LAVORO E TERRITORIO

Nei luoghi di lavoro è presente un'articolata rete di rappresentanti dei lavoratori eletti nelle liste della CGIL o nominati dalla CGIL anche su indicazione diretta dei lavoratori.

Si tratta di **1.556** componenti delle **RSU** (Rappresentanze Sindacali Unitarie) e di **565** componenti delle **RSA** (Rappresentanze Sindacali Aziendali). I Rappresentanti dei Lavoratori per la Sicurezza (**RLS**) sono **437** a cui si aggiungono **5** Rappresentanti dei Lavoratori per la Sicurezza in ambito Territoriale (RLST).

Ad essi si aggiungono **231** collaboratori e volontari impegnati nelle Leghe SPI.

Quindi, nelle Marche, la CGIL può contare complessivamente su **2.794** **militanti e volontari** il cui impegno è fondamentale.

Rappresentanti nei luoghi di lavoro e territorio

Delegati	n.	di cui		
		donne	<35 anni	stranieri
RSU	1.556	39,3%	14,1%	0,7%
RSA	565	42,0%	9,5%	4,1%
RLS	437	12,3%	14,4%	0,5%
RLST	5	22,1%	0,0%	0,0%
Collaboratori e volontari Leghe SPI	231	47,9%	-	-

L'ATTIVITA' SVOLTA DALLA CGIL

La CGIL delle Marche ha realizzato una **diffusa attività contrattuale** nei luoghi di lavoro e nel territorio; un'articolata attività di **tutela collettiva e individuale**, svolta dalle strutture confederali, dai servizi di tutela individuale e dalle categorie.

La perdurante crisi economica e i profondi cambiamenti nel mercato del lavoro, nella società e nelle istituzioni, hanno avuto pesanti ripercussioni nell'attività della CGIL.

In particolare è notevolmente accresciuta l'iniziativa contrattuale e di tutela connessa ai bisogni dei lavoratori colpiti dalla crisi.



Contrattazione e iniziativa confederale e di categoria

I **contratti decentrati vigenti** nel territorio marchigiano, sottoscritti dalle diverse categorie della CGIL, sono complessivamente **1.041** e interessano oltre **177.000 lavoratori pubblici e privati**.

I contratti rinnovati o firmati nel 2014 sono **717**, quasi esclusivamente in realtà lavorative pubbliche, mentre sono state presentate 65 piattaforme di rinnovo.

Particolarmente significativa è la contrattazione difensiva: **5.500 accordi difensivi** (per CIG, mobilità, solidarietà) che interessano **63.000 lavoratori** e 5.100 imprese locali.

Con l'iniziativa politica confederale della CGIL sono stati raggiunti **75 accordi/protocolli** di cui **50 con i comuni e/o le province** relativi al confronto su bilanci, tariffe, servizi sociali e **12 accordi/protocolli con la Regione Marche e/o altri soggetti a livello regionale**.

In un anno sono state fatte oltre **10.000 assemblee** nei luoghi di lavoro e numerose assemblee o attivi territoriali, convegni e iniziative pubbliche.

Significative anche le iniziative di mobilitazione: scioperi, manifestazioni, presidi sia confederali che di categoria.

Contratti/accordi decentrati vigenti

	aziend./ di ente	prov.li	regionali	naz.li di gruppo	totale	
Contratti/accordi decentrati vigenti	contratti vigenti	812	18	16	195	1.041
	lavoratori interessati	92.519	17.737	46.830	20.398	177.484
	aziende/enti interessati	801	1.266	9.111	250	11.428
Contratti/accordi rinnovati nel 2014	604	4	3	106	717	
piattaforme presentate	42	3	3	17	65	

Accordi difensivi nel 2014 (CIG, mobilità, solidarietà)

	n.
accordi/contratti	5.476
lavoratori interessati	62.711
aziende interessate	5.142

Accordi e Protocolli confederali e/o SPI nel 2014

	n.
accordi/protocolli confederali cui:	75
- accordi/protocolli con Comuni/Province/Regione su bilanci, tariffe, servizi, ecc.	60
- accordi/protocolli con Associazioni datoriali	13
- altri accordi/protocolli	2

Assemblee, mobilitazioni, scioperi nel 2014 (di categoria e confederali)

	n.	
assemblee nei luoghi di lavoro	10.227	
assemblee territoriali/attivi	341	
convegni/iniziative pubbliche	104	
manifestazioni/presidi	258	
scioperi	n. scioperi aziendali	139
	n. scioperi territoriali	15
	n. scioperi nazionali	10

Tutela individuale e servizi

Il Sistema dei Servizi della CGIL offre un'articolata serie di attività alle persone che cercano risposte e tutele rispetto ai problemi che presentano nell'attività lavorativa, nei rapporti con il fisco, in campo previdenziale, nella tutela della salute o nell'accesso ai servizi sociali.

• Patronato INCA

Nel 2014 il Patronato INCA delle Marche ha aperto **130.000 pratiche** per prestazioni previdenziali, infortunistiche, assistenziali o prestazioni legate al sostegno al reddito.

Le pratiche relative alle prestazioni dell'INPS rappresentano il **25%** di tutte le pratiche presentate all'INPS nelle Marche.

Il Patronato INCA è presente in **104 sedi**.

E' utile ricordare che le prestazioni e l'assistenza del Patronato INCA sono gratuite. Infatti, l'attività del Patronato, come certificata annualmente dal Ministero del Lavoro, è finanziata in parte dall'organizzazione promotrice, cioè la CGIL, e in parte dal Fondo patronati gestito dal Ministero del Lavoro e alimentato con il prelievo dello 0,207% sul gettito dei contributi assicurativi versati annualmente da lavoratori e datori di lavoro a INPS, INPDAP e INAIL (art. 13, L. 152/2001).

• UVL

Uffici Vertenze e Legali

Nel 2014, gli Uffici Vertenze e Legali delle Marche hanno seguito migliaia di vertenze individuali o collettive per il riconoscimento dei diritti previsti dai contratti di lavoro e dalle leggi in merito al rapporto di lavoro.

Sono stati tutelati complessivamente **7.887 lavoratori e lavoratrici**. Le somme complessivamente recuperate a favore dei lavoratori ammontano a **14,3 milioni di euro**.

INCA - Pratiche aperte 2014

tipo di pratica	n.
pensione vecchiaia	1.158
pensione anzianità (o anticipata)	1.974
pensione inabilità (e AOI)	1.868
pensione superstiti	2.020
ricostituzione pensione	5.413
assegno nucleo familiare	16.191
indennità disoccup.(ASPI e miniASPI)	20.173
indennità disoccupazione agricola	1.096
indennità mobilità	3.237
indennità di maternità	5.301
dichiarazione, verif. e retti. posiz. ass.	16.858
riconoscimento malattia professionale	1.359
riconoscimento infortuni	1.426
riconoscimento danno biologico	1.855
riconoscimento handicap (e permessi)	9.155
ass. o pensione invalidità civile	3.484
indennità di frequenza	654
indennità accompagnamento	6.109
richiesta permesso soggiorno	1.028
rinnovo permesso soggiorno	5.313
richiesta ricongiungimento familiare	234
rilascio CUD INPS	3.394
rilascio OBIS M INPS	4.866
altro	16.157
totale pratiche aperte	130.323

UVL – Pratiche aperte 2014 (n. lavoratori)

	n.
vertenze per recupero crediti	2.874
vertenze per violazioni contrattuali	592
conteggi, controlli, consulenze	2.648
procedure concorsuali	1.773
totale lavoratori	7.887
somme recuperate per lavoratori (€)	14.300. 000

• **CRS-CAAF**

Nel 2014 il CRS-CAAF della CGIL ha garantito la propria attività a **oltre 197.000 utenti**, pari al 13% della popolazione residente nelle Marche, ai quali ha offerto assistenza e tutela con **298.000 pratiche** fiscali, per prestazioni sociali e agevolazioni e per altri servizi.

In particolare, i Modelli 730 sono stati 149 mila, pari al **26%** di tutti i 730 presentati nella regione.

• **SOL**

Il Servizio Orientamento Lavoro, che offre informazioni, assistenza sulle opportunità e modalità di inserimento al lavoro, ha fornito consulenze e risposte a **1.237 persone**, soprattutto giovani e disoccupati.

Nel corso del 2014 sono state inviate **10.000** lettere, mail, newsletter, sms per contattare e fornire informazioni utili a migliaia di persone.

CRS-CAAF - Pratiche 2014

tipo di pratica	n.
Dichiarazione 730	148.860
Dichiarazione Unico	8.090
IMU	77.649
ISEE	37.316
Red	14.204
Bonus energia	3.151
Bonus gas	2.723
Invalidi civili	13.200
Colf/badanti	1.616
Successioni	1.460
Totale pratiche	308.269
Totale utenti	197.039

SOL

	n.
consulenze/contatti	1.237
lettere/mail/sms inviati	10.061



www.marche.cgil.it

LE PERSONE

La composizione del personale

Le persone complessivamente impegnate nella CGIL delle Marche sono **286** equivalenti a **260 unità** di personale a tempo pieno.

Il 10% del personale ricopre incarichi di rappresentanza politica in qualità di segretari o funzionari della CGIL, il 44% ricopre il ruolo di segretario o funzionario di categoria.

Il restante 46% è costituito da personale con ruoli di carattere tecnico relativo ai servizi di tutela individuale (INCA e UVL) o ai servizi amministrativi, tecnici o informatici.

Personale per funzione*

	n.	%	di cui donne
Segretari e funzionari CGIL	26,5	10,2%	22,6%
Segretari e funz. Categorie	113,1	43,5%	30,1%
Personale tecnico	120,3	46,3%	77,6%
di cui INCA	73,1	28,1%	81,5%
UVL	16,0	6,2%	81,3%
pers. tecnico-amm.vo CGIL	31,2	12,0%	66,6%
Totale	259,8	100,0%	51,3%

Personale per tipologia contrattuale*

	n.	%
dipendenti	161,7	62,2%
distacchi retribuiti	21,0	8,1%
aspettative L. 300/70	45,8	17,6%
permessi cumulativi	2,3	0,9%
collaboratori**	29,0	11,2%
Totale	259,8	100,0%

* unità di personale rapportate a tempo pieno al 1.1.2015

** sono esclusi i collaboratori delle Leghe SPI.

ovvero la possibilità prevista in alcune categorie da disposizioni negoziali o di legge di distaccare personale per l'attività sindacale, garantendo per tale periodo la continuità giuridica ed economica del rapporto di lavoro dipendente con l'azienda o l'ente di provenienza (8%).

I **collaboratori**, esclusi i tanti militanti e collaboratori impegnati nelle Leghe dello SPI, rappresentano l'11% del totale.

Complessivamente le **donne** rappresentano il **51%** del personale della CGIL delle Marche. La presenza delle donne è prevalente tra il personale tecnico (78%) mentre si riduce fortemente tra il personale politico di categoria (30%) e soprattutto quello confederale (23%) dove il numero di uomini è nettamente prevalente.

La maggior parte del personale ha con l'organizzazione un **rapporto di lavoro dipendente** (62% del totale).

Si aggiungono coloro che sono in **aspettativa Legge 300/70**, che consente di svolgere l'attività sindacale mantenendo il rapporto giuridico e previdenziale con l'azienda o l'ente di provenienza (18%), e coloro che sono in **distacco retribuito**,

**LAVORO,
NON TI LASCIAMO
SOLO.**

cgil.it  

Iscriviti alla CGIL 



Il trattamento economico del personale della CGIL

Retribuzioni lorde del personale CGIL

	Mandato/incarico	Retribuzione* <u>lorda</u> mensile
Personale politico (Segretari e funzionari)	Segretario gen.le CGIL reg.le	3.791,29
	Segretari reg.li CGIL reg.le	3.414,46
	Funzionari reg.li-Direttori Enti coll.	3.262,62
	Segretario gen.le CdLT	2.977,31
	Segretari gen.li categ. reg.li grandi	
	Funzionari reg.li-Coord. INCA	2.885,79
	Funzionari reg.li-Cood. Dipartimenti	2.885,79
	Segretari CdLT	2.833,83
	Segretari gen.li categ. reg.li medie	
	Segretari categorie reg.li grandi	
	Segretari gen.li categ. reg.li piccole	2.777,67
	Segretari categorie reg.li medie	
	Segretari gen.li categ. terr.li grandi	2.589,51
	Segretari gen.li categ. terr.li medie	2.520,88
	Segretari categ. terr.li grandi	
	Segretari gen.li categ. prov.li piccole	2.472,00
	Segretari categ. terr.li medie	
	Direttore prov.le INCA	
	Segretari categ. terr.li piccole	2.410,64
Responsabili di zona		
Funzionari con incarichi non elettivi	2.245,32	
Personale tecnico	Resp.le amministrazione terr.le	2.206,33
	Resp.le segr. reg.le	
	Addetti Uffici Vertenze	2.050,41
	Resp.li Uffici INCA	
	Tecnici informatici	
	Addetti uffici amministrazione	
	Addetti servizi di segreteria	
	Operatore INCA	
	Addetti attività di segreteria	1.751,55
	Addetti a servizi tecnici semplici	1.894,48
	Addetti a servizi generici	1.803,51
	Addetti a serv.tecnico-amm.vi	1.647,60
	1.309,76	

*retribuzione lorda comprensiva di eventuale indennità di mandato o funzione.

Retribuzioni lorde del personale CRS-CAAF

	livello (CCNL Distrib. Coop.)	Retribuzione* <u>lorda</u> mensile
Coord. amm.ne	I	2.163,40
Coord. servizio	II	1.948,75
Resp.le uff. zona	IIIS	1.791,12
Resp.le uff. zona	III	1.698,57
Operatore fiscale	IV-S	1.612,34
Operatore fiscale	IV	1.534,02

*retribuzione lorda non comprensiva di eventuale indennità di funzione.

I livelli contrattuali e il relativo trattamento economico del personale della CGIL vengono definiti da un regolamento interno nazionale che distingue tra **personale politico** elettivo e non elettivo (segretari e funzionari), e **personale tecnico**.

Tale regolamento stabilisce che la retribuzione media lorda mensile del **Segretario generale regionale** della CGIL è di 3.791 euro (ovvero **2.292 euro netti** al mese), quello del Segretario generale di una Camera del Lavoro Territoriale grande è di 2.977 euro (ovvero **1.930 euro netti**), quella di un Segretario generale di una categoria di medie dimensioni è di 2.521 euro (**1.682 euro netti**), mentre quella di un funzionario sindacale, senza incarichi elettivi è di 2.245 euro. Un operatore dell'Ufficio Vertenze Legale o un responsabile di ufficio INCA percepiscono 2.050 euro lordi (**1.405 euro netti**), mentre un operatore INCA percepisce 1.741 euro lordi (**1.241 euro netti**).

Va precisato che il personale della CGIL non percepisce gettoni di presenza e la partecipazione agli organismi interni (comitati direttivi e segreterie) da parte di delegati di luogo di lavoro è a titolo gratuito.

Al personale della CGIL si aggiunge quello della società fiscale **CAAF - CRS Srl** che presenta stabilmente 92 dipendenti (di cui 67 con contratto part time), equivalenti a **72 unità** a tempo pieno a cui viene applicato il CCNL del Commercio-Distribuzione Cooperativa.



LE RISORSE ECONOMICHE

Il sistema di finanziamento della CGIL

Gli iscritti sono la principale fonte di finanziamento della CGIL.

Le risorse relative alle tessere sindacali di lavoratori attivi e pensionati contribuiscono al finanziamento delle diverse strutture confederali e di categoria, nazionali, regionali e territoriali secondo lo schema riportato nella pagina che segue.

Va evidenziato che il 69% delle risorse della contribuzione rimane alle strutture del territorio, il 14% va a quelle regionali e il 17% va a quelle nazionali.

Il bilancio aggregato di tutte le strutture della CGIL

Il bilancio riportato qui di seguito è stato costruito aggregando le voci del bilancio consuntivo 2013 di tutte le strutture, confederale e di categoria, regionali e provinciali, della CGIL delle Marche.

La maggior parte dei proventi della CGIL delle Marche, pari a **10,9 milioni di euro**, deriva dai contributi versati dagli iscritti che costituiscono la principale fonte di finanziamento della CGIL, pari al 63% del totale dei proventi.

Proventi aggregati 2013*

	Euro	%
Contributi da iscritti e quote sindacali	10.984.166,52	62,9%
Contributi da strutture interne alla CGIL*	1.769.647,55	10,1%
Contributi finaliz. da organismi div. (Ebam, ecc.)	399.450,43	2,3%
Contributi volontari-liberalità	71.799,21	0,4%
Contributi da associati	516.096,97	3,0%
Proventi immobiliari	160.129,50	0,9%
Proventi finanziari	51.399,75	0,3%
Recupero spese (rimborsi Min. Lavoro per INCA, ecc.)	3.254.927,55	18,6%
Altri proventi da associati e strutture	112.949,59	0,6%
Proventi straordinari	138.669,73	0,8%
Totale Proventi	17.459.236,80	100,0%

Oneri aggregati 2013*

	Euro	%
Contributi-quote ass. organismi div. (INCA, ecc.)	985.219,98	5,7%
Spese per attività politico-organizzativa	1.994.937,69	11,6%
Spese per attività internazionale	7.637,32	0,0%
Spese per stampa e propaganda	333.251,27	1,9%
Spese studi e ricerche	50.760,00	0,3%
Spese per il personale	9.747.627,21	56,7%
Spese generali	2.602.258,14	15,1%
Imposte e tasse	487.656,48	2,8%
Ammortamenti	148.090,32	0,9%
Accantonamenti	581.996,02	3,4%
Oneri finanziari	95.375,19	0,6%
Oneri straordinari	142.807,65	0,8%
Totale Oneri	17.177.617,27	100,0%

* Dati dei bilanci aggregati di tutte le strutture confederale e di categoria, regionali e provinciali della CGIL nelle Marche.

** I contributi da strutture sono quasi esclusivamente interni alle diverse strutture delle Marche.

La voce "recupero spese", pari al 18% dei proventi, è costituita quasi esclusivamente dai contributi erogati dal Ministero del Lavoro a titolo di rimborso per l'attività che il Patronato INCA svolge gratuitamente a beneficio di lavoratori, disoccupati e pensionati, secondo quanto previsto dalla Legge n. 152/2001.

Tuttavia, occorre rilevare che tale rimborso, che nel 2013 è stato di **2,9 milioni di euro**, copre solo il **77%** delle spese sostenute per lo svolgimento delle attività dell'INCA.

Pertanto, la CGIL contribuisce con **un milione di euro**

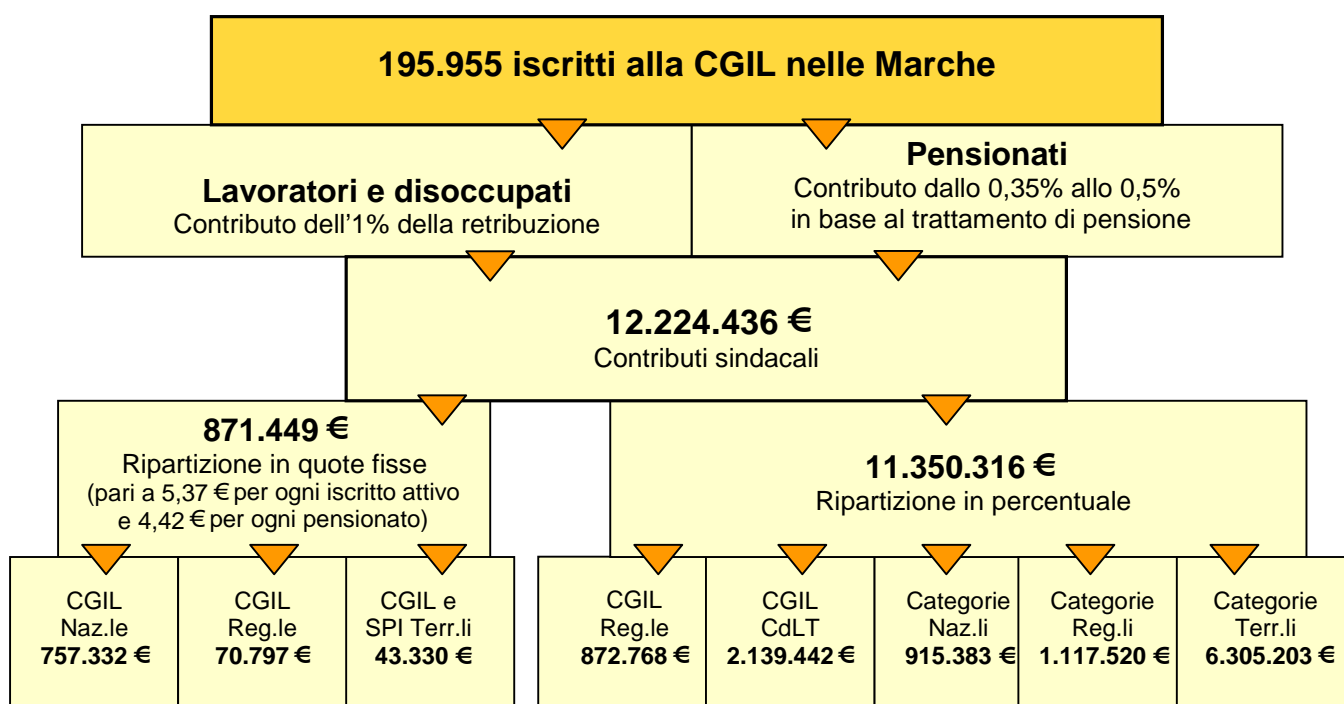
di risorse proprie, per garantire gratuitamente a lavoratori, disoccupati e pensionati, l'attività di tutela in materia previdenziale, assistenziale, salute e sicurezza sul lavoro del Patronato INCA.

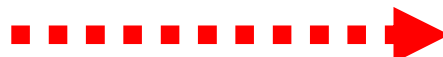
La principale voce di spesa è costituita dalle **spese per il personale**, pari a **9,7 milioni di euro**, che rappresentano il 57% degli oneri sostenuti. Le spese per l'attività politico-organizzativa ammontano a 2 milioni di euro.

Le **imposte e tasse** sostenute dalle varie strutture della CGIL ammontano 488 mila euro di cui 331 mila euro di IRAP e **70 mila euro di IMU**.

Nel 2013, il risultato economico complessivo di esercizio di tutte le strutture della CGIL delle Marche è positivo e mostra un avanzo economico di 282 mila euro.

Il finanziamento dagli iscritti nel 2013





	CITTA'	INDIRIZZO	TELEFONO
ANCONA	ANCONA (sede prov.le)	VIA 1^ MAGGIO 142/A	071285741
	ANCONA	P.ZZA UGO BASSI 15A	0712117980-79-40
	ANCONA	P.ZZA D'ARMI	071893856
	ANCONA	P.ZZA SALVO D'ACQUISTO	071299845
	ARCEVIA	P.ZZA GARIBALDI	07319361
	CASTELFERRETTI	VIA ALEARDI 21	0719188869
	CASTELFIDARDO	P.ZZA REPUBBLICA 13	0717822460
	CHIARAVALLE	VIA G. BRUNO 27	0717450130
	FABRIANO	VIA FONTANELLE 4	073221644
	FALCONARA	VIA NINO BIXIO 118	0719171316
	JESI	VIA COLOCCI 18BIS	073122951
	OSIMO	VIA MARTORELLI 23	071714447
	SASSOFERRATO	VIA BUOZZI	0732959805
	SENIGALLIA	P.ZZA LAMARMORA 1	07163935
SERRA DE' CONTI	V.LE DELLA VITTORIA 15	0731878490	
ASCOLI PICENO	ASCOLI PICENO (sede prov.le)	VIA C. ROZZI 13	0736345311
	CASTEL DI LAMA	VIA MONTELIETO 9	0736812688
	CENTOBUCHI	VIA DEI TIGLI 22	0735705227
	COMUNANZA	VIALE DANTE 40	0736845526
	FOLIGNANO	VIAL ASSISI	0736390407
	GROTTAMMARE	VIA N. CAPRIOTTI 46	0735634311
	OFFIDA	P.ZZA DEL POPOLO 26	0736889103
	PAGLIARE DEL TRONTO	VIA CIABATTONI 25	3463504083
	SAN BENEDETTO DEL TRONTO	VIA PIEMONTE 35	0735781079
FERMO	FERMO (sede prov.le)	VIA DELL'ANNUNZIATA 1	0734220811
	AMANDOLA	VIA F. FILZI 1	0736847649
	MONTE URANO	VIA XVIII SETTEMBRE 1	0734842093
	MONTEGIORGIO	VIA A. VOLTA 14	0734967188
	MONTEGRANARO	VIA V. VENETO 6	0734889547
	PORTO S. ELPIDIO	VIA TORQUATO TASSO 52	0734995754
	PORTO S. GIORGIO	VIA PIO PANFILI 79D	0734678451
S.ELPIDIO A MARE	VIA PORTA ROMANA 25	0734810030	
MACERATA	MACERATA (sede prov.le)	VIA G. DI VITTORIO 2	0733245711
	APPIGNANO	PIAZZA UMBERO I 32	0733570049
	CAMERINO	VIA LE MOSSE 42	0737636421
	CINGOLI	VIA CAVOUR 9	0733604064
	CIVITANOVA MARCHE	C.SO DALMAZIA 142	0733810466
	CORRIDONIA	VIA S. CROCE 87	0733432576
	ESANATOGLIA	C.SO VITTORIO EMANUELE II 14	0737889823
	LORO PICENO	VIA VITTORIO EMANUELE 4	0733507470
	MATELICA	SPIAZZO BEATA	073785806
	MONTECASSIANO	VIA N. SAURO 24	3483701687
	MONTE S. GIUSTO	C.SO COSTITUZIONE 5	0733530653
	MONTEFANO	VIA DEL PONTE 6	0733850611
	MONTELUPONE	VIA GIACHINI 39	0733225055
	MUCCIA	BIVIO MADDALENA 33	0737646281
	POLLENZA	VIA ROMA 64	3483701687
	PORTO POTENZA PICENA	VIA BELLINI 27	0733880013
	PORTO RECANATI	VIA MILANO 21	0717592698
	RECANATI	VIA VOGEL	0717570421
	S. SEVERINO MARCHE	VIA MAZZINI 23	0733639245
	SARNANO	V.LE RIMEMBRANZA 37	0733658342
	SERRAVALLE DI CHIENZI	VIA LEOPARDI 109	0737613048
	TOLENTINO	VIA VALPORRO 42	0733973352
	TREIA	VIA LANZI 51	0733215101
TRODICA DI MORR.	VIA TIZIANO 10	0733865838	
PESARO URBINO	PESARO (sede prov.le)	VIA GAGARIN 179	07214201
	CAGLI	VIA PURGOTTI 10	0721781268
	FANO	VIA B. BUOZZI 43	0721830388
	FERMIGNANO	VIA MAZZINI 1	0722331967
	FOSSOMBRONE	VIA GIGANTI 16	0721715039
	GABICCE MARE	VIA E. BERLINGUER 27	0541962176
	MACERATA FELTRIA	VIA PITINO 10/I	072271129
	MAROTTA	VIA LITORANEA 152	0721968983
	MONDOLFO	VIA XX SETTEMBRE 5	0721959774
	PERGOLA	VIA MARCONI 4	0721735729
	URBANIA	VIA LUZIO DOLCE 2	0722319579
	URBINO	VIA BATTISTA SFORZA 249	0722350565

* Ci sono ulteriori **76** sedi e recapiti. Puoi cercare la sede a te più vicina su www.marche.cgil.it

